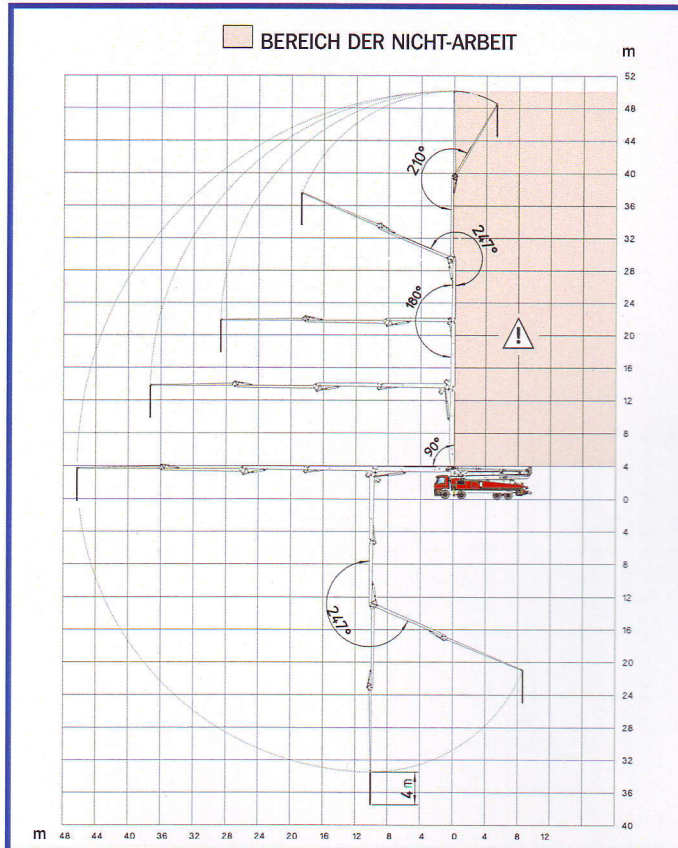


* Verschiedene Werte der Ausfalthöhen im Bezug auf das Modell des Fahrgestells



KONSTRUKTIVE MERKMALE

- Verteilmast ist in Kastenprofile geschweißt und mit verstärkten Sektionsenden versehen;
- Verwindungssteife Verteilmaststabilisatoren mit integrierter Teleskopierung vorne und hinten *(bezogen auf Pumpenmodell)
- Hochfeste, aus Feinkornstahl bestehende Konstruktion gefertigt und unter ständiger Prüfung der kritisch belasteten Punkte durch FEM.
- Kompakte Konstruktion bei reduzierten Gewicht.
- Hohe Funktionalität und Zuverlässigkeit.
- Niedrige Betriebskosten.

